

# КМУ-90

28

КМУ-90  
краноманипуляторная установка



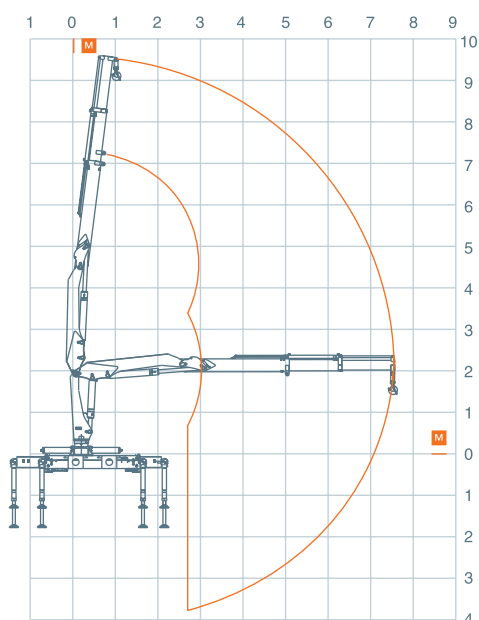
Краноманипуляторная установка предназначена для механизации погрузо-разгрузочных работ с штучными грузами, с грузами в пакетах для проведения монтажно-демонтажных, ремонтно-восстановительных и других работ.

Краноманипуляторная установка КМУ-90 имеет поперечную схему складывания. Данная компоновка позволяет достичь оптимальной развесовки по осям автомобиля, а также не затрудняет доступ в моторный отсек бескапотных автомобилей. КМУ-90 изготовлена с использованием современных импортных сталей и гидравлических компонентов ведущих мировых производителей.

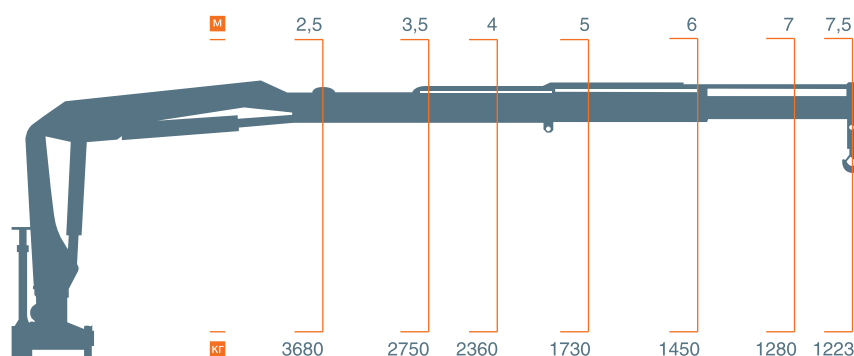
КМУ-90 имеет оптимальное соотношение грузоподъемности и относительно небольшой массы установки.

КМУ-90 может дополнительно комплектоваться сменными грузозахватными приспособлениями (захват для поддонов, захват для перемещения грузов прямоугольного сечения и грузов, имеющих отверстие).

## рабочая зона



## схема грузоподъемности



## технические характеристики

момент грузовой, кНм	90
максимальный вылет стрелы, м	7,5
угол поворота колонны, град.	400
масса КМУ-90, кг	1650
максимальная высота подъема крюка от земли, м	не менее 10