

ЛМ-1К

26

Автомобиль-самосвал ЛМ-1
с краноманипуляторной установкой ОМТ-97М



Автомобиль-самосвал (ломовоз) с краноманипуляторной установкой ОМТ-97М предназначен для погрузки, разгрузки и транспортировки металлических отходов (лома).

Особенности конструкции ломовоза: возможность установки стационарного кузова; усиленная конструкция самосвального кузова металловоза, в днище использован лист толщиной 8 мм; дополнительно усилена конструкция

кузова в районе крепления открывающихся створок; улучшенная компоновка механизма опрокидывания кузова, позволяющая увеличить объем кузова и повысить надежность узла в целом; система защиты при опрокидывании кузова включает страховочный трос и гидравлический ограничитель угла подъема самосвальной платформы. Самосвальная платформа металловоза с углом опрокидывания 50° - с задней разгрузкой, прямоугольного типа,

с задними распашными створками - позволяет в считанные секунды разгрузить металловоз, затрачивая на это минимум усилий.

Использование краноманипуляторной установки исключает необходимость содержания бригады грузчиков и стропальщиков.

рабочая зона

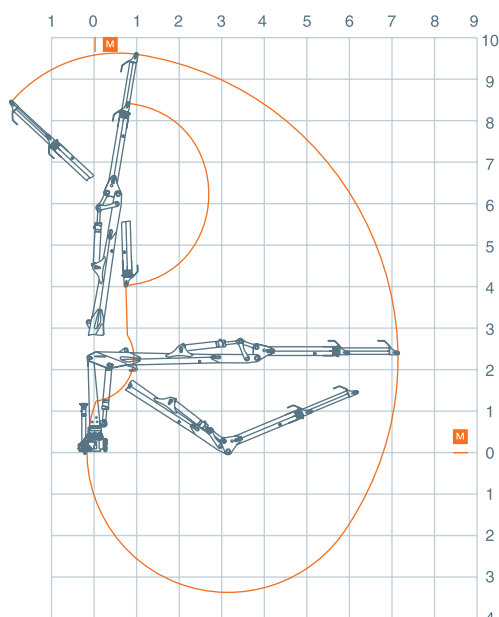
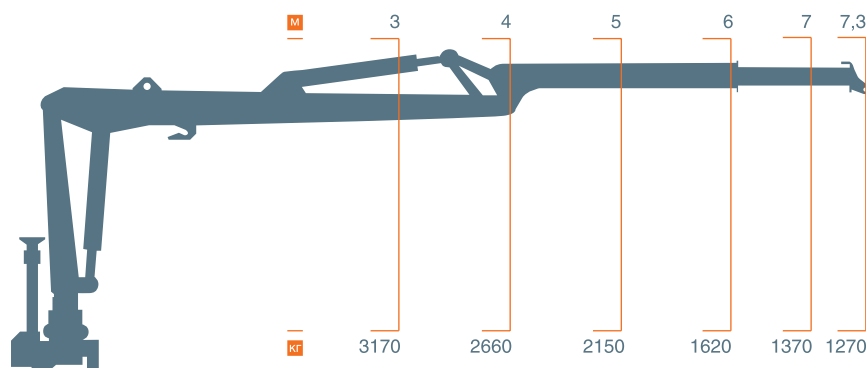


схема грузоподъемности



технические характеристики

объем кузова, м ³	24
масса перевозимого груза, кг	9000
момент грузовой (ОМТ-97М), кНм	97
максимальный вылет стрелы, м	7,3
угол поворота колонны, град.	400
масса ОМТ-97М (без захвата и ротатора), кг	2260
рабочий орган (шестилепестковый грейфер)	ГЛ-1, ГЛ-2
угол поворота вала ротатора, град.	бесконечный