



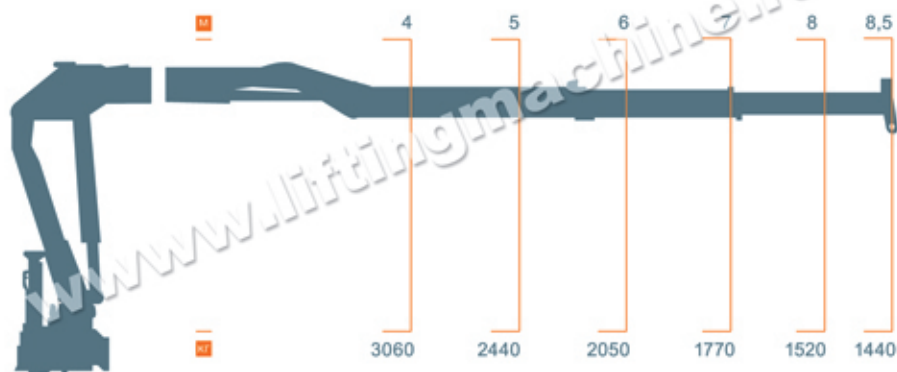
Оборудование манипуляторного типа (манипулятор) представляет собой механизм, который устанавливается на автомобили, тракторы, специализированный транспорт, а также стационарно и предназначен для захвата различного рода грузов при помощи специализированных грузозахватных приспособлений (рабочих органов) с дальнейшей погрузкой (выгрузкой) этих грузов.



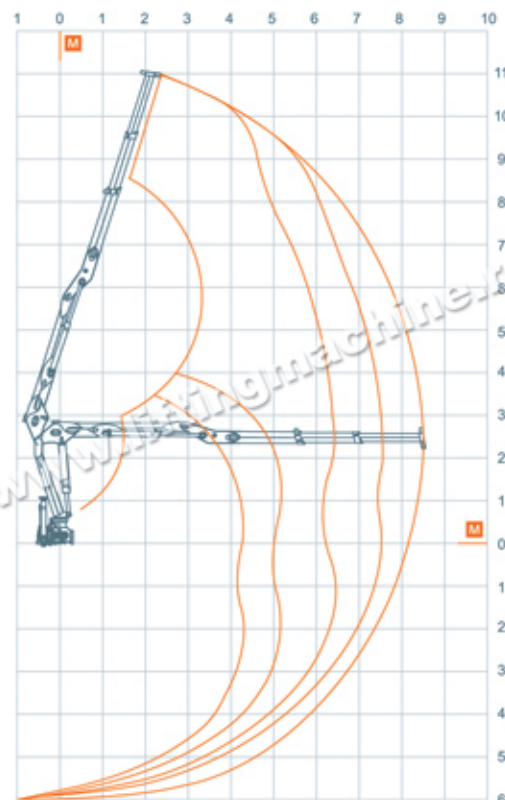
Манипулятор ОМТЛ-120-01 имеет смещенное расположение опорно-поворотного устройства относительно элементов крепления манипулятора, ручное выдвижение выносных опор, рукоять с двойным удлинителем, имеет Z-образную, поперечную (относительно лесовоза) схему складывания.

Манипулятор устанавливается за кабиной или на задней части грузовой платформы автомобилей Урал, КамАЗ, МАЗ, КраЗ, также используется в составе специальных машин.

#### схема грузоподъемности



#### рабочая зона



#### технические характеристики

момент грузовой, кНм	120
наибольший вылет, м	8,5
угол поворота колонны, град.	400
масса манипулятора (без захвата и ротатора), кг	2500
рабочий орган (двухчелюстной захват)	T505C
площадь поперечного сечения рабочего органа при сомкнутых концах челюстей, м <sup>2</sup>	0,50
угол поворота вала ротатора, град.	бесконечный