

ОМТЛ-70-01 ZET

12

Гидроманипулятор ОМТЛ-70-01 ZET с Z-образной схемой складывания



Главная особенность этого манипулятора заключается в его Z-образной схеме складывания в транспортное положение, что позволяет получить ряд преимуществ по сравнению с манипуляторами с продольной схемой складывания.

Развесовка автотранспортного средства оптимальна; открыт свободный доступ в моторный отсек автомобилей семейств КамАЗ и МАЗ для проведения ремонтных работ; достигнута лучшая обзорность за счет того, что манипулятор в транспортном положении находится за кабиной автомобиля, а не над

ней. Также отсутствует передняя стойка, на которую укладывается манипулятор с продольной схемой складывания; повышена устойчивость и управляемость автомобиля, так как центр тяжести манипулятора расположен ниже, чем у манипулятора с продольной схемой складывания.

рабочая зона

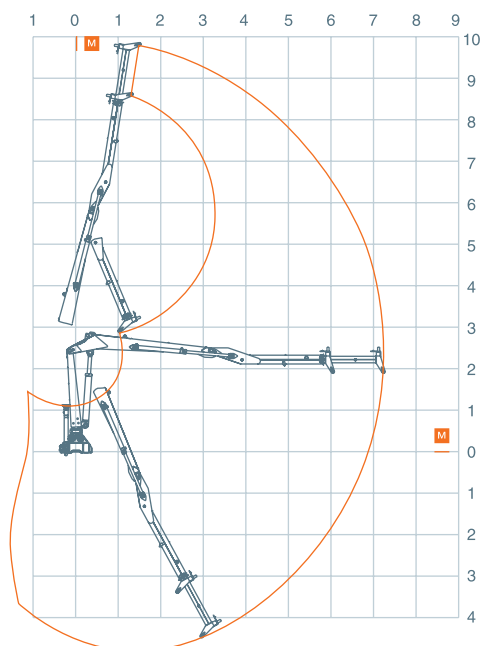
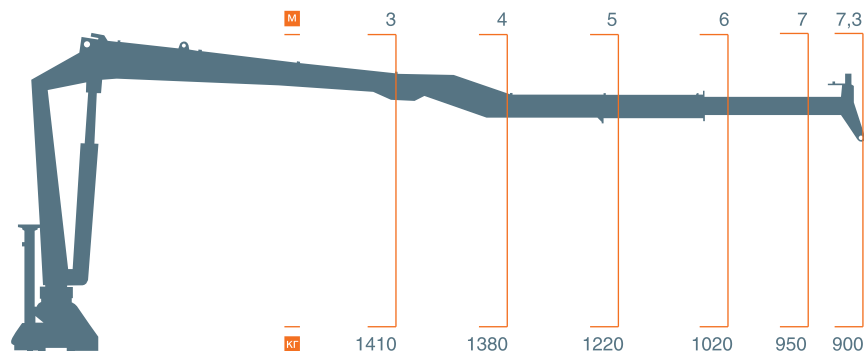


схема грузоподъемности



технические характеристики

момент грузовой, кНм	70
наибольший вылет, м	7,3
угол поворота колонны, град.	400
масса манипулятора (без захвата и ротатора), кг	2100
рабочий орган (двухчелюстной захват)	70.40, 70.41, А-35
угол поворота вала ротатора, град	бесконечный