

Гидроманипулятор ОМТЛ-70-02 с продольной схемой складывания



Манипулятор ОМТЛ-70-02 предназначен для использования в лесопромышленном комплексе в качестве погрузочно-разгрузочного средства.

Манипулятор имеет продольную схему складывания в транспортное положение и может быть смонтирован как за кабиной лесовозного автомобиля, так и

на конце грузовой платформы. В последнем случае манипулятор может обслуживать тягач и прицеп.

рабочая зона

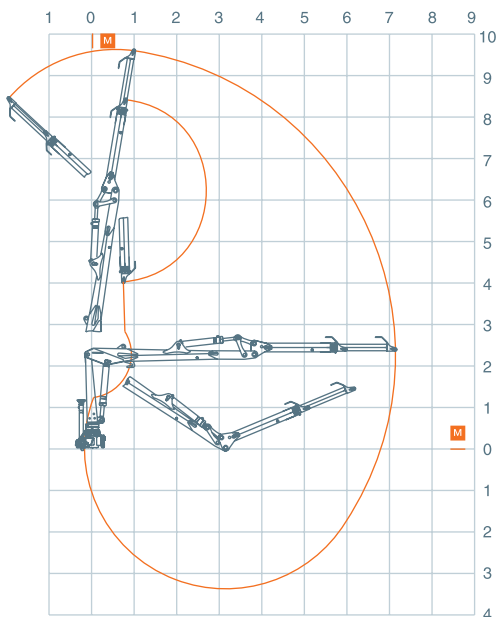
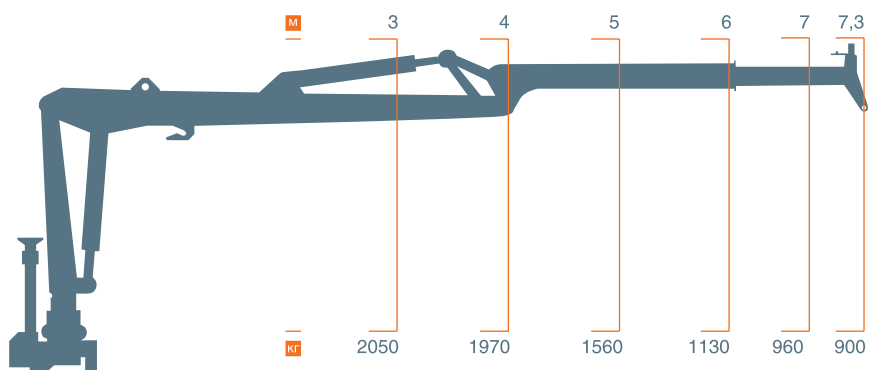


схема грузоподъемности



технические характеристики

момент грузовой, кНм	70
наибольший вылет, м	7,3
угол поворота колонны, град.	400
масса манипулятора (без захвата и ротатора), кг	2100
рабочий орган (двухчелюстной захват)	70.40, 70.41, А-35
угол поворота вала ротатора, град	бесконечный