

ОМТЛ-70-05

16

Гидроманипулятор ОМТЛ-70-05 для установки на гусеничную и специальную технику



Модификация разработана для установки на различного рода гусеничную и специализированную колесную технику, а также стационарно.

Отличительной особенностью является фланцевое крепление опорно-поворотного устройства к транспортному средству и отсутствие аутригеров.

Управление манипулятором может осуществляться как из кабины, так и с поста управления, расположенного на колонне манипулятора. Манипулятор ОМТЛ-70-05 может быть смонтирован стационарно.

рабочая зона

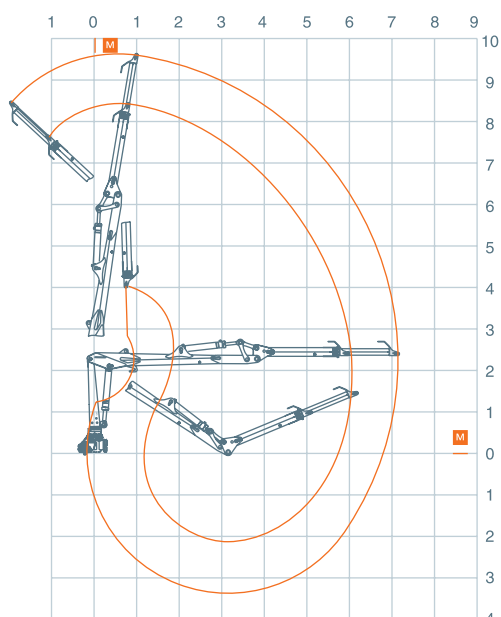
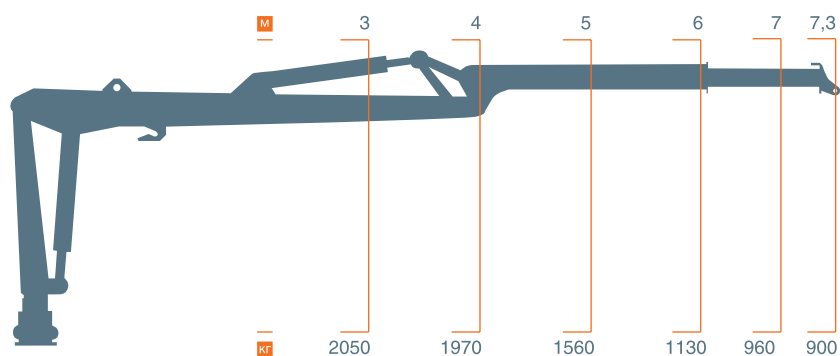


схема грузоподъемности



технические характеристики

момент грузовой, кНм	70
наибольший вылет, м	7,3
угол поворота колонны, град.	400
масса манипулятора (без захвата и ротатора), кг	1450
рабочий орган (двухчелюстной захват)	70.40, 70.41, А-35
угол поворота вала ротатора, град	бесконечный