

Гидроманипулятор СФ-140С  
особо высокой грузоподъемности



Гидроманипулятор СФ-140С характеризуется **особо высокой грузоподъемностью, обладает двойным телескопическим удлинителем и предназначен для установки на сортиментовозы и лесовозы.**

На гидроманипуляторе применяется двухконтурная система управления, гидравлическое выдвижение балок аутригера, а также используется грейфер А-50, большего объема.

и применение двухконтурной системы управления гидроманипулятором значительно увеличивают его производительность и дают возможность поднимать хлысты или сортименты массой до 1200 кг при наибольшем вылете манипулятора.

Двойной телескопический удлинитель, повышенная грузоподъемность

рабочая зона

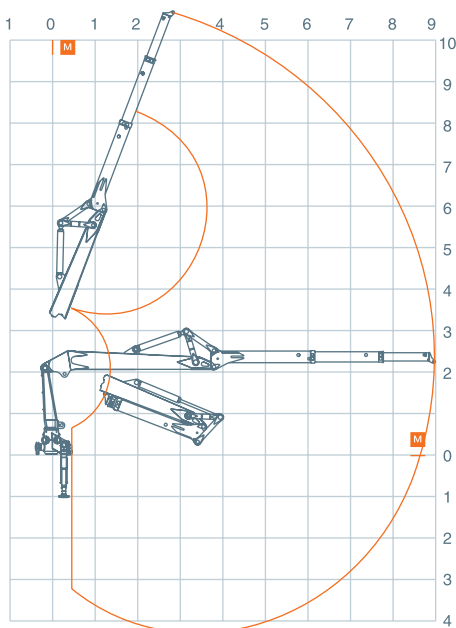
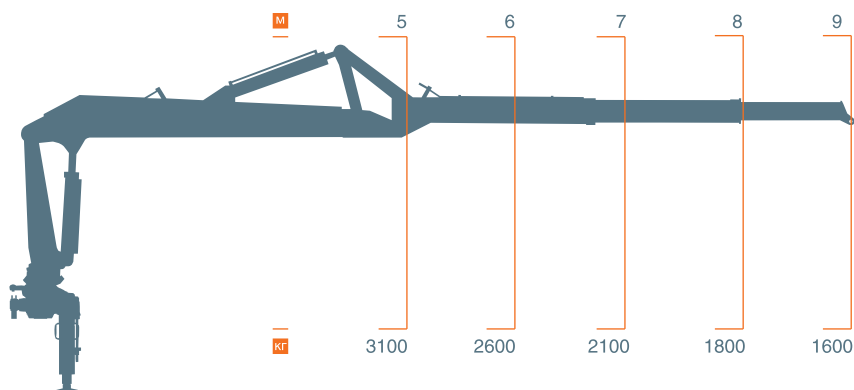


схема грузоподъемности



технические характеристики

момент грузовой, кНм	140
наибольший вылет, м	9
угол поворота колонны, град.	400
масса манипулятора (без захвата и ротатора), кг	3380
рабочий орган (двухчелюстной захват)	А-50, А-35, 70.40, 70.41
угол поворота вала ротатора, град	бесконечный