

Гидроманипулятор СФ-65Л
тракторный вариант СФ-65С



Гидроманипулятор СФ-65Л – тракторный вариант СФ-65С. Фланцевое крепление опорно-поворотного устройства манипулятора к раме трактора.

Гидроманипулятор производится по конструкторским разработкам и технологии фирмы Fiskars. Гидроманипуля-

тор специально разрабатывался для тяжелых условий работы в лесу, его конструкция учитывает обобщенный опыт работы гидроманипуляторов в скандинавских странах и в России.

Управление гидроманипулятором может осуществляться как из кабины трактора, так и (по специальному

заказу) со стеллажа управления или кабины оператора, размещенных на поворотной колонне. Более мощное опорно-поворотное устройство с двумя зубчатыми рейками позволяет осуществлять погрузку при значительных отклонениях вертикальной оси поворотной колонны от вертикали.

рабочая зона

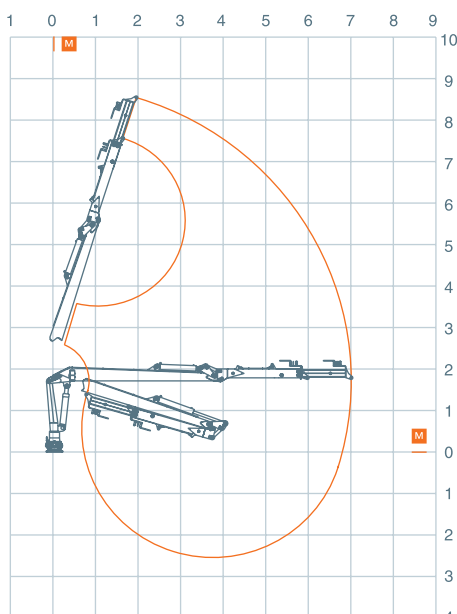
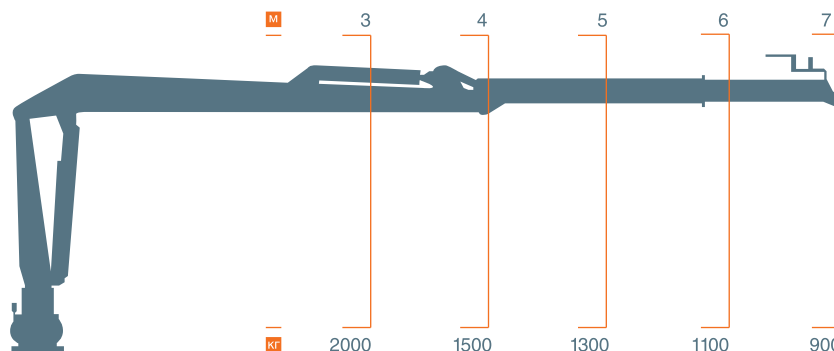


схема грузоподъемности



технические характеристики

момент грузовой, кНм	65
наибольший вылет, м	7,1
угол поворота колонны, град.	380
масса манипулятора (без захвата и ротатора), кг	1134
рабочий орган (двухчелюстной захват)	А-35, 70.40, 70.41
угол поворота вала ротатора, град.	бесконечный