

СФ-65С

8

Гидроманипулятор СФ-65С
автомобильный вариант с аутригерами



Гидроманипулятор СФ-65С – базовый автомобильный вариант манипулятора СФ-65 с аутригерами, который производится по конструкторским разработкам и технологии фирмы Fiskars.

Гидроманипулятор СФ-65С специально разрабатывался для тяжелых ус-

ловий работы в лесу, его конструкция учитывает обобщенный опыт работы гидроманипуляторов в скандинавских странах и в России. Отличительной особенностью гидроманипулятора является использование литой конструкции основания и нижней части стойки, обеспечивающих повышенный запас прочности. Гидроманипулятор СФ-

65С комплектуется гидравлическим распределителем RM-316 (Швеция), который позволяет точно и плавно одновременно выполнять несколько операций при работе. Гидроманипулятор устанавливается за кабиной или на задней части грузовой платформы автомобилей Урал, КамАЗ, МАЗ, КрАЗ.

рабочая зона

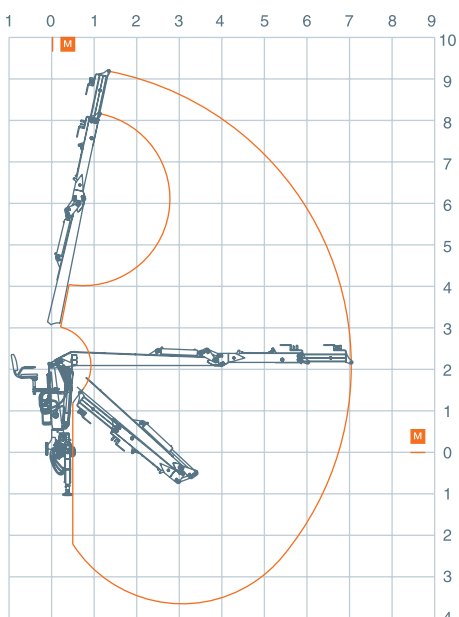
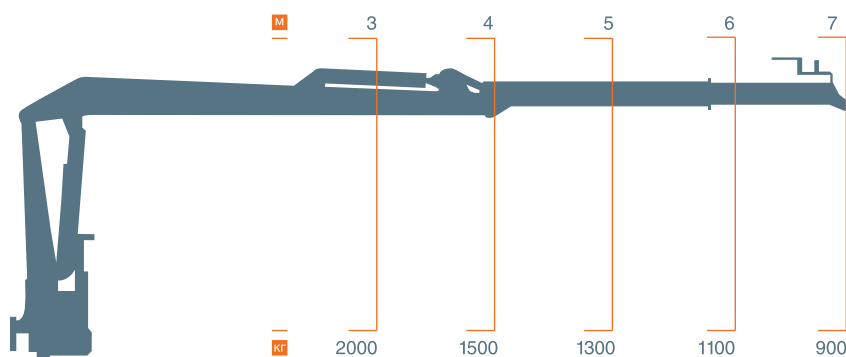


схема грузоподъемности



технические характеристики

момент грузовой, кНм	65
наибольший вылет, м	7,1
угол поворота колонны, град.	415
масса манипулятора (без захвата и ротатора), кг	1800
рабочий орган (двухчелюстной захват)	А-35, 70.40, 70.41
угол поворота вала ротатора, град.	бесконечный